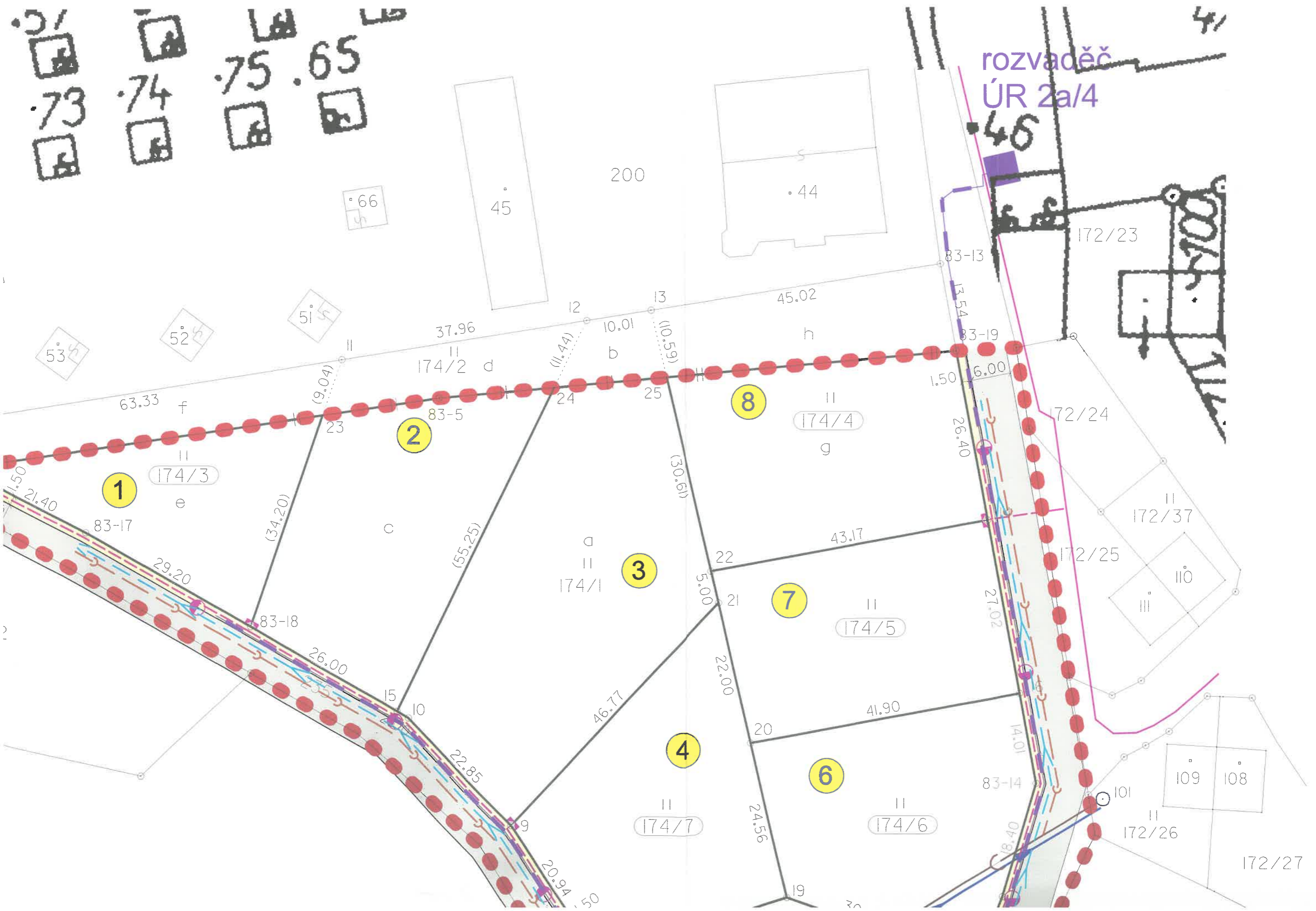
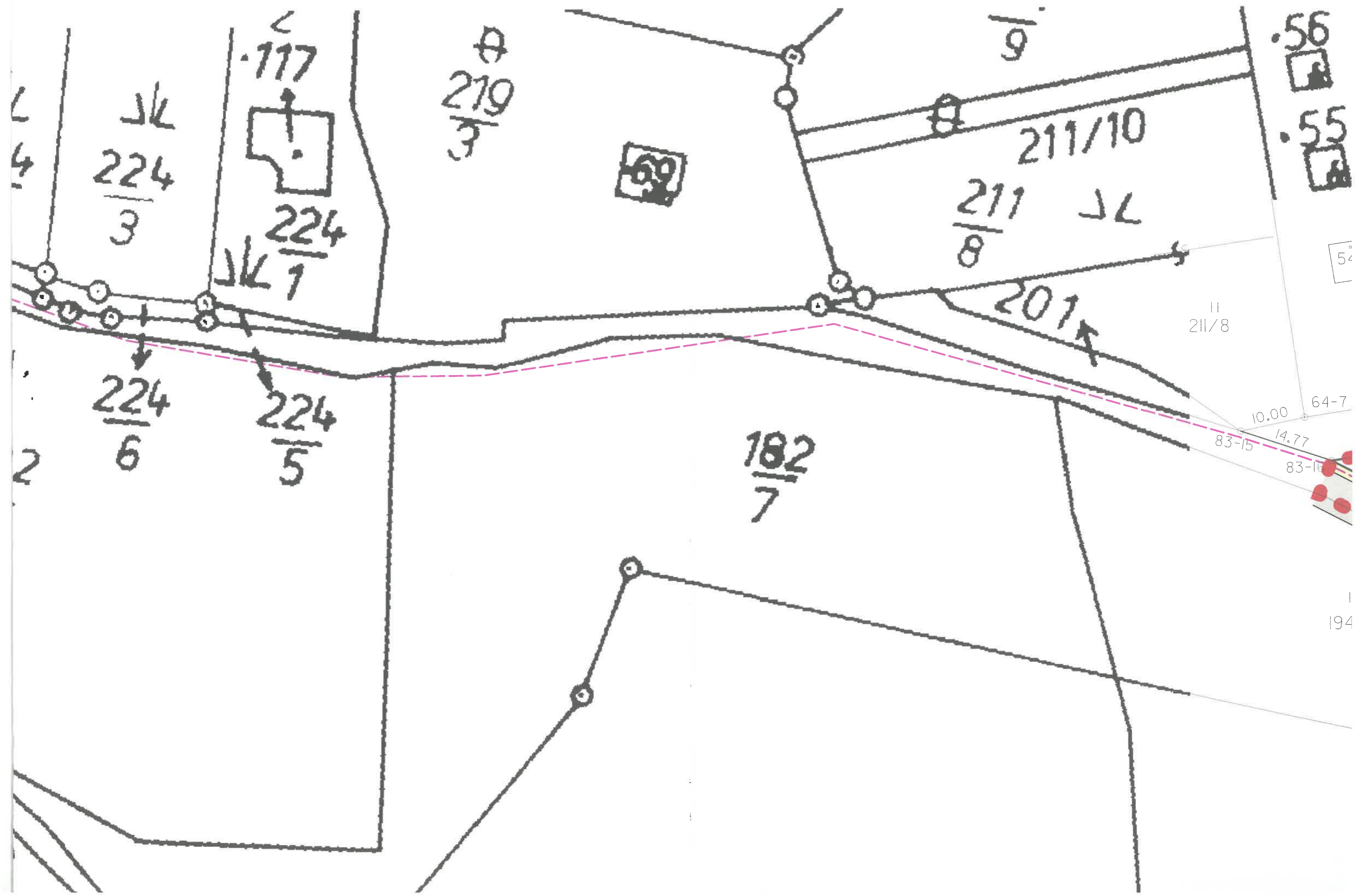
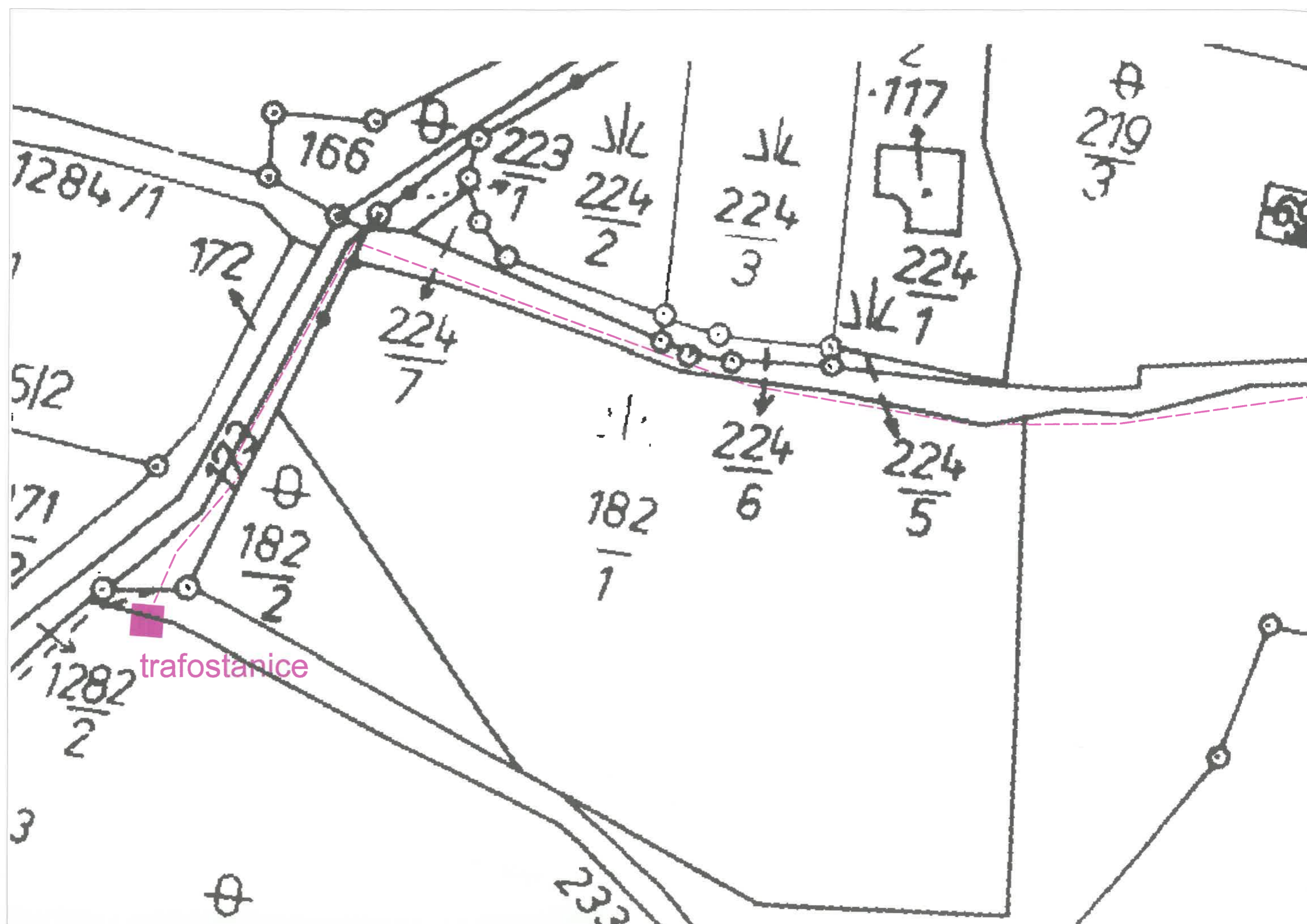


73 74 75 65
[Icons]

rozvaděč
ÚR 2a/4

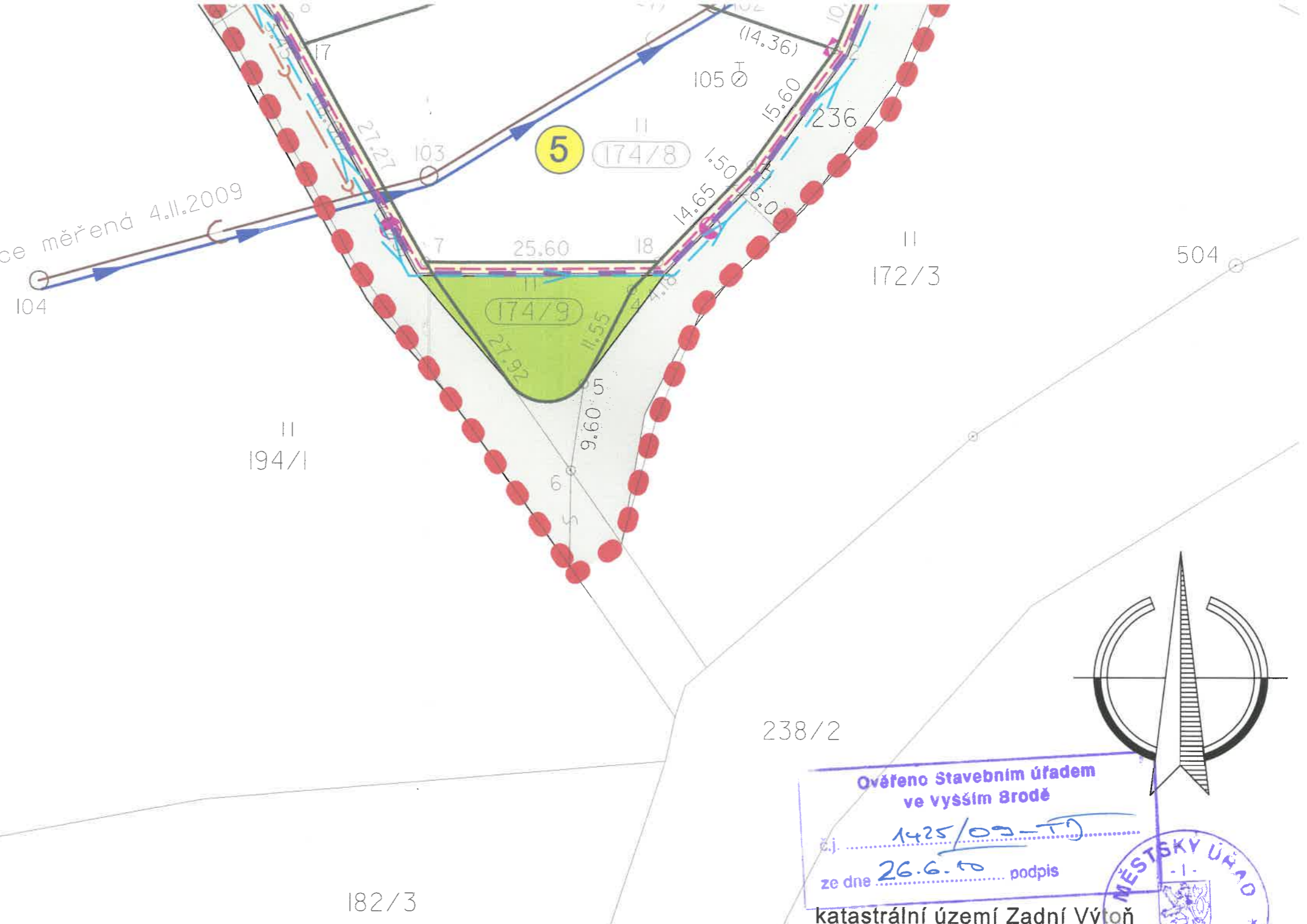




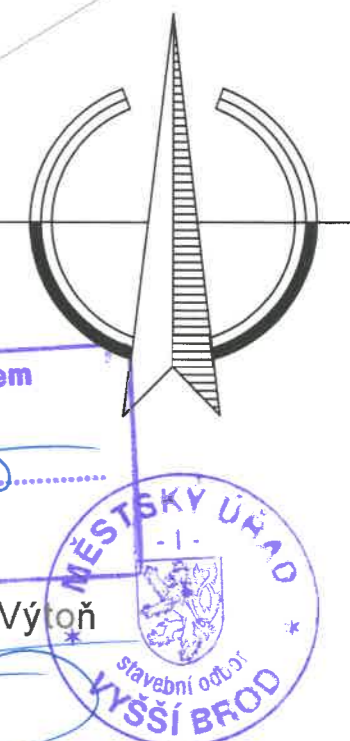


trafostanice

kanalizace měřená 4.11.2009



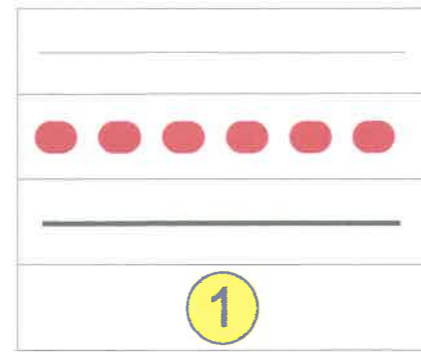
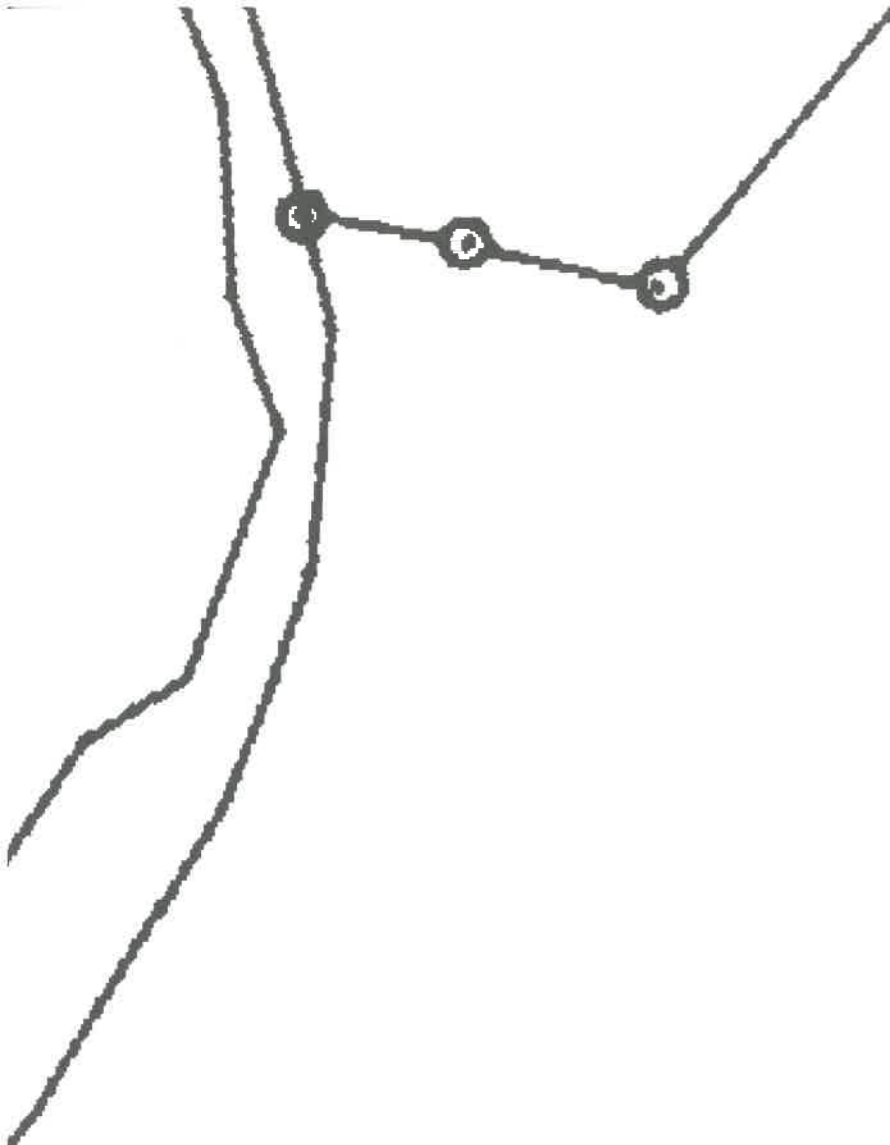
Ověřeno Stavebním úřadem
ve Vyšším Brodě
č.j. 1425/09-TJ
ze dne 26.6.10 podpis



katastrální území Zadní Výtoň

Handwritten signature

<p>Boleslavova 30, tel:387413480 370 06 ČESKÉ BUDĚJOVICE</p>	VEDOUcí PROJEKTANT: Ing.arch. Š. ŤUKALOVÁ	ZODPOVĚDNÝ PROJEKTANT: Ing.arch. Š. ŤUKALOVÁ	KRESLIL: Ing. Jana Hasalíková	
	INVESTOR: Ing. J. Kadlec a RNDr. L. Kadlecová		POŘIZOVATEL:	
	DATUM: květen 2010	MĚŘÍTKO: 1:500	STUPEŇ:	PARÉ Č. 5
	AKCE: URBANISTICKO-ARCHITEKTONICKÁ STUDIE PODKLAD PRO ÚZEMNÍ ŘÍZENÍ PŘEDNÍ VÝTOŇ "LOKALITA POD VYHLÍDKOU"			
	OBSAH: VÝKRES VEŘEJNÉ INFRASTRUKTURY		VÝKRES Č.: 5.	



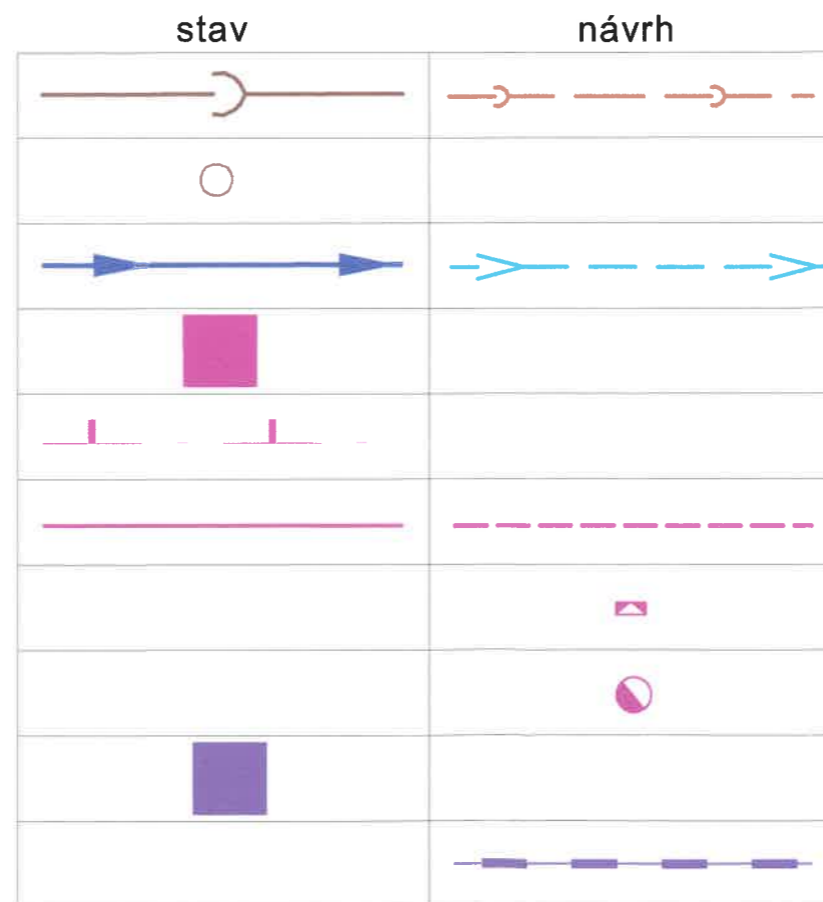
zaměřená hranice pozemků
 hranice řešeného území
 hranice navrhované parcely
 číslo navrhované parcely

doprava a dopravní vybavenost:



komunikace místní
 chodník
 šíře 1,5 m

technická infrastruktura:



kanalizace
 kanalizační šachta
 vodovod
 trafostanice
 ochranné pásmo el. zařízení
 trasa kabelu NN
 elektroměrný pilíř
 osvětlovací body
 rozvaděč ÚR 2a/4
 telekomunikační kabel

plochy zeleně:



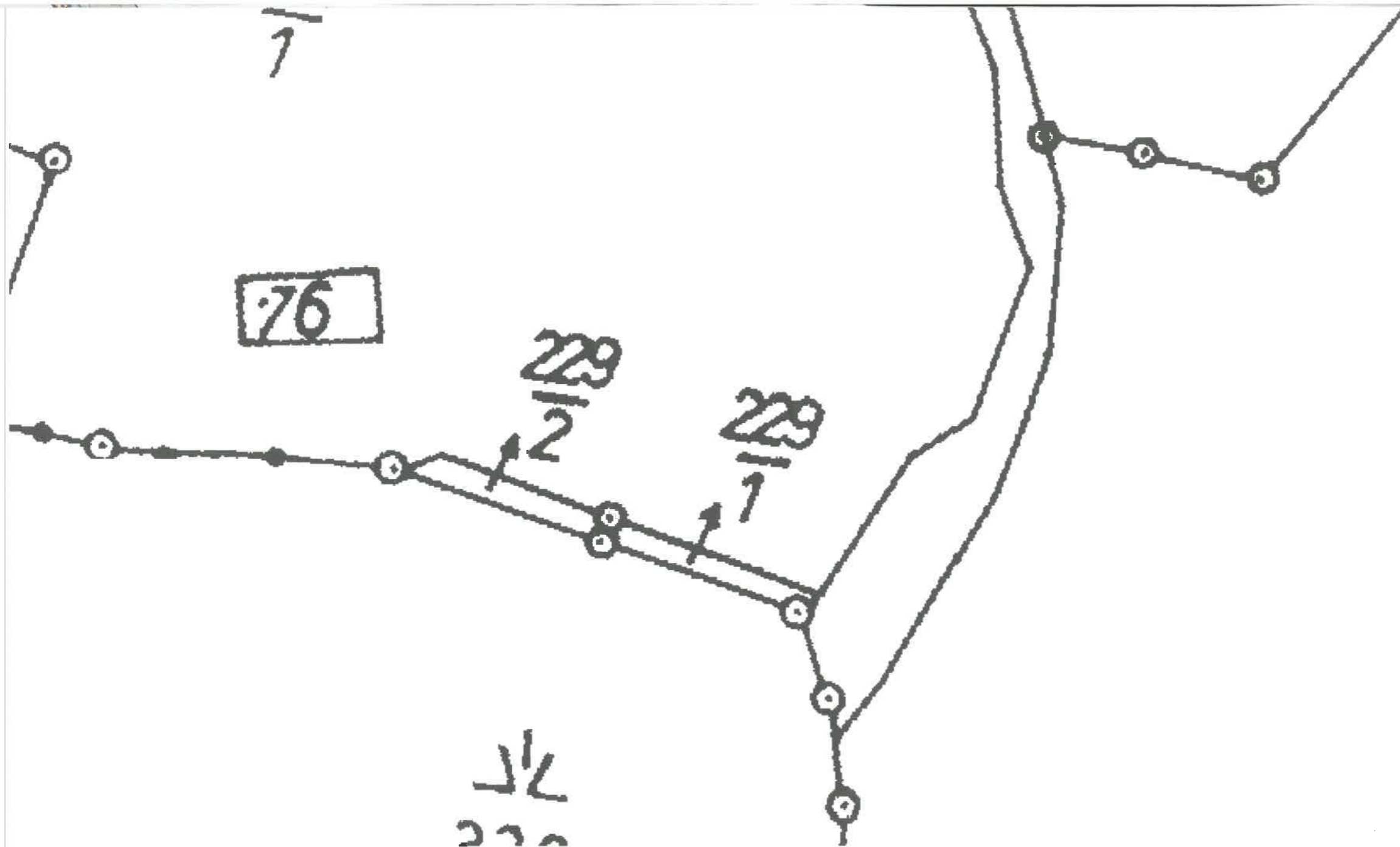
veřejná zeleň

Á STUDIE

CEL

HLÍDKOU"

UKTURY



	za
	hra
	hra
	čís

doprava a dopravní vy
stav

technická infrastruktura
stav

plochy zeleně:
plochy stabilizované

URBANISTICKO-ARCHITEKTONICKÁ STUDIE
PODKLAD PRO ÚZEMNÍ ŘÍZENÍ

ZTV A DĚLENÍ PARCEL
PRO 8 RODINNÝCH DOMŮ

PŘEDNÍ VÝTOŇ "LOKALITA POD VYHLÍDKOU"

VÝKRES VEŘEJNÉ INFRASTRUKTURY

měřítko 1: 500

1747
11
7
30.0v
25
(10.59)
13

76

229

229

75
220

7

C